

Beratungsstelle

„Mittendrin – Wohnen in Aachen“

Besucheradresse: Mörgensstr. 11–13 | 52064 Aachen

Ihr Ansprechpartner:

Bernhard Bökers

Mobil: (0151) 42215363

Telefon: (0241) 47701-15123

Telefax: (0241) 47701-15285

E-Mail: b.boekers@vianobis.de

ALEXIANER

VIANOBIS EINGLIEDERUNGSHILFE

Katharina-Kasper-Straße 6

52538 Gangelt

Telefon: (02454) 941302-0

Telefax: (02454) 941302-199

www.vianobis-eingliederungshilfe.de

Stand: 03/2025 | Titelbild: strichfiguren.de - stock.adobe.com



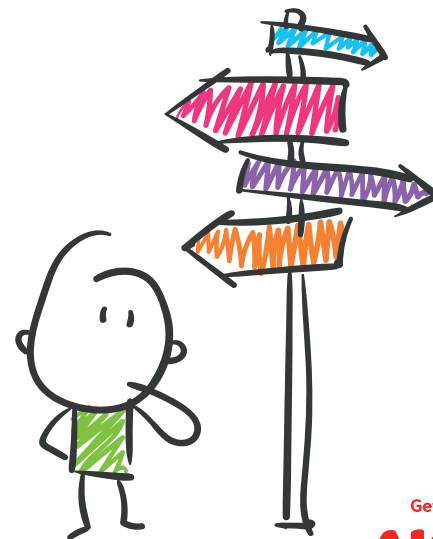
Alexianer

VIANOBIS EINGLIEDERUNGSHILFE

Für Menschen mit psychischer Erkrankung

BERATUNGSTELLE „MITTENDRIN – WOHNEN IN AACHEN“

Für Menschen mit psychischer Behinderung und
hohen Unterstützungsbedarfen im
Rahmen der Sozialen Teilhabe nach SGB IX



Gefördert durch die

**Aktion
MENSCH**

Nutzen Sie unser Angebot!

Die Eingliederungshilfe bietet Menschen Unterstützung, deren Teilhabe am gesellschaftlichen Leben durch besondere soziale Schwierigkeiten oder durch eine psychische oder geistige Behinderung beeinträchtigt ist. Jeder Mensch erhält bei uns die Hilfen, die er benötigt, um sein Leben selbstbestimmt in seinem Umfeld zu gestalten.

Menschen mit schwerer psychischer Behinderung, deren Unterstützungsbedarf über das Ambulant Betreute Wohnen hinausgeht, haben einen besonderen Beratungsbedarf. Für diese Zielgruppe ist die Beratungsstelle **„Mittendrin – Wohnen in Aachen“** die richtige Anlaufstelle.

Für viele stellen sich Fragen wie:

- Was benötige ich, damit ich selbstbestimmt wohnen (bleiben) kann?
- Ist mir die Sicherheit einer nahen Anlaufstelle wichtig?
- Helfen mir Rückzugsmöglichkeiten?
- Geht es mir besser oder bleibe ich gesundheitlich stabil, wenn fachliche Unterstützung schneller erreichbar ist?
- Brauche ich Gemeinschaft?

Hier hilft die Beratungsstelle fachkompetent bei der Klärung.

Selbstständiges Wohnen ermöglichen

Wie kann ein selbstständiges Wohnen möglich sein?

Welche Wohnangebote und -konzepte sind erforderlich?

Hierfür erhebt die Beratungsstelle den Wohnraumbedarf ihrer Zielgruppe.

Ziel der Beratungsstelle ist es, passende Wohnprojekte bei Vermietern und Wohnungsbaugesellschaften zu bewerben und deren Realisierung voranzutreiben. Dazu vernetzt sich die Beratungsstelle **„Mittendrin – Wohnen in Aachen“** mit weiteren Trägern und Gremien in der Region.

In der Beratungsstelle finden Menschen Unterstützung, deren Teilhabe durch eine psychische Behinderung massiv beeinträchtigt ist.

Die Beratungsstelle hilft ihnen, Lösungen zu finden, wenn der Bedarf in der eigenen Wohnung (mittelfristig) nicht mehr gedeckt werden kann, aber kein Umzug in eine besondere Wohnform erfolgen soll. Sie begleitet die Ratsuchenden bis zum Einzug in eine passende Wohnform.

